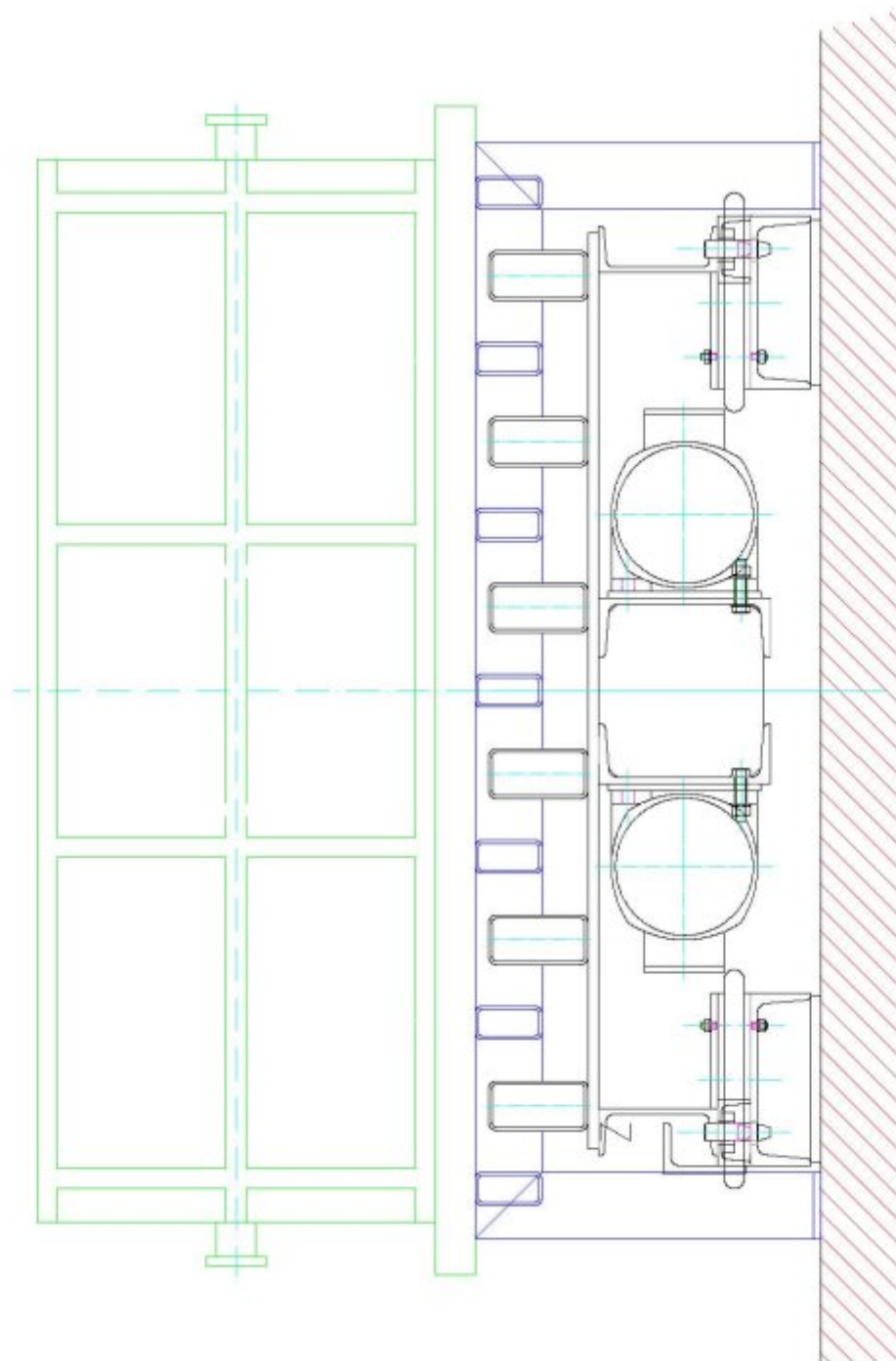


GAt Verdichtertisch

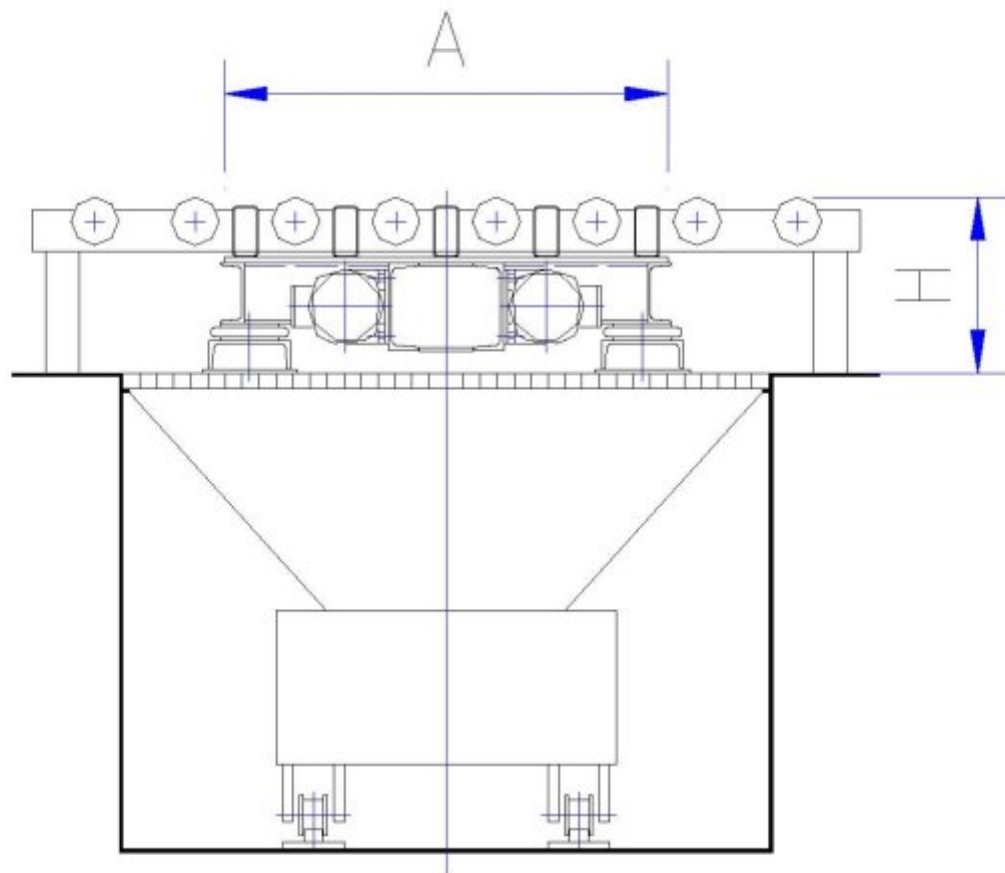


GAt_{GBR}

Gießerei- und Anlagentechnik
73433 Aalen/ Schmiedstr. 18

Tel.: 07361 9776-33 / Fax: 07361 9776-49
info@gat-aalen

GAt Verdichtertisch mit Grube für Abstreifsand



Type	Auflast in kg	A	Rollenbahn- breite *	Motoren kW *	H
VT 1	200 - 600	1000	600	2 x 0,5	nach Betriebs- bedingung
VT 2	400 - 1200	1200	800	2 x 0,75	
VT 3	800 - 2500	1500	1200	2 x 0,75-1,2	
VT 4	2000 - 4000	2000	1600	2 x 1,2	
VT 5	5000 - 10000	2000-3000	2000	2 x 3,5	
VT 6	10000 - 20000	3000	2000	2 x 5,5	
VT 7	20000 - 40000	3000	2500	4 x 5,5	

GAT_{GBR}

**Gießerei- und Anlagentechnik
73433 Aalen/ Schmiedstr. 18**

Tel.: 07361 9776-33 / Fax: 07361 9776-49

info@gat-aalen